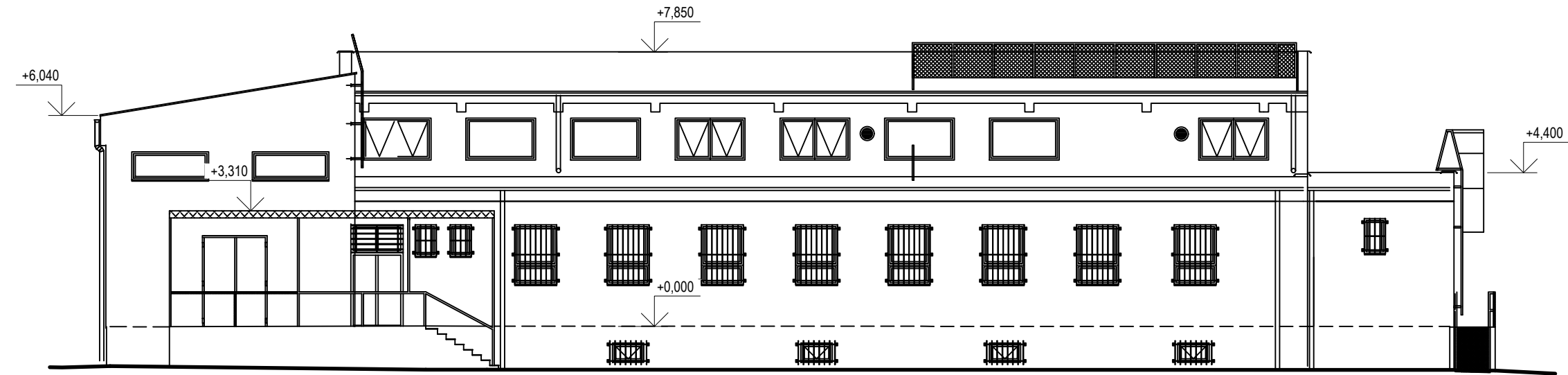
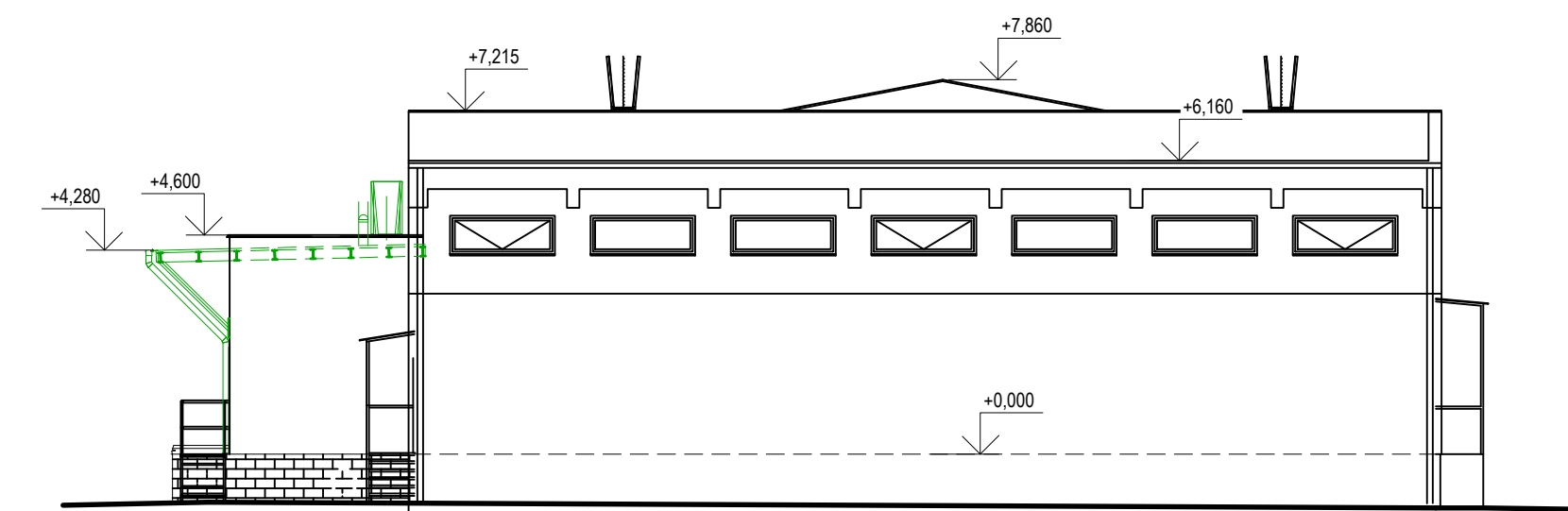


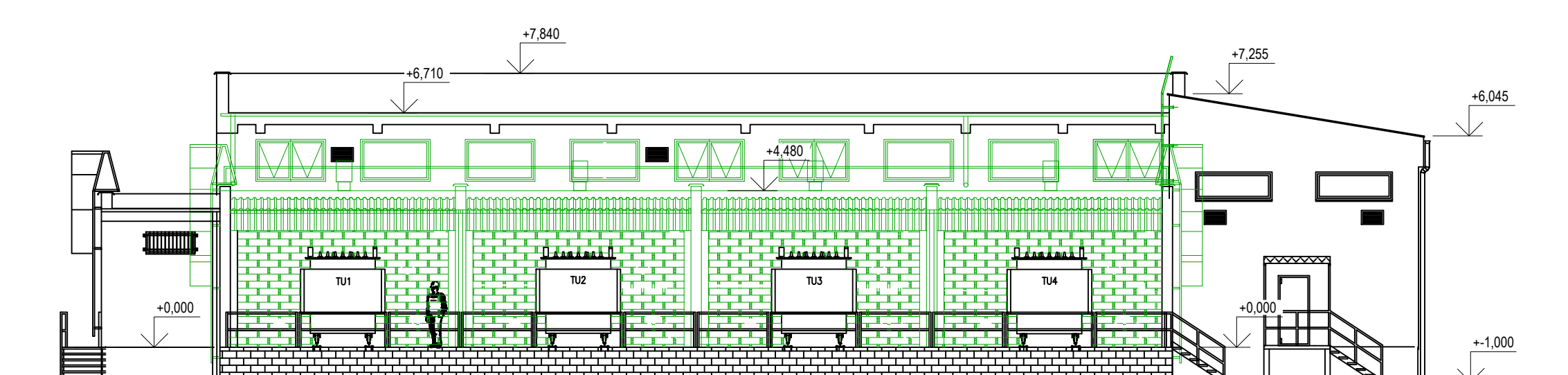
POHLED P1



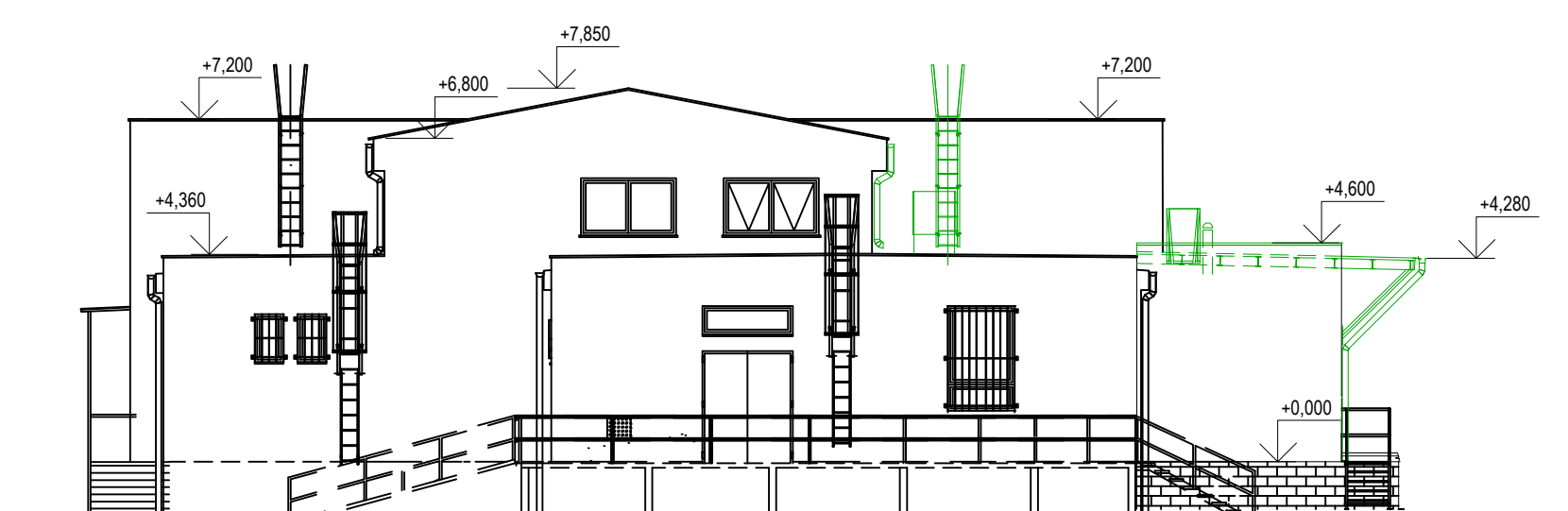
POHLED P2



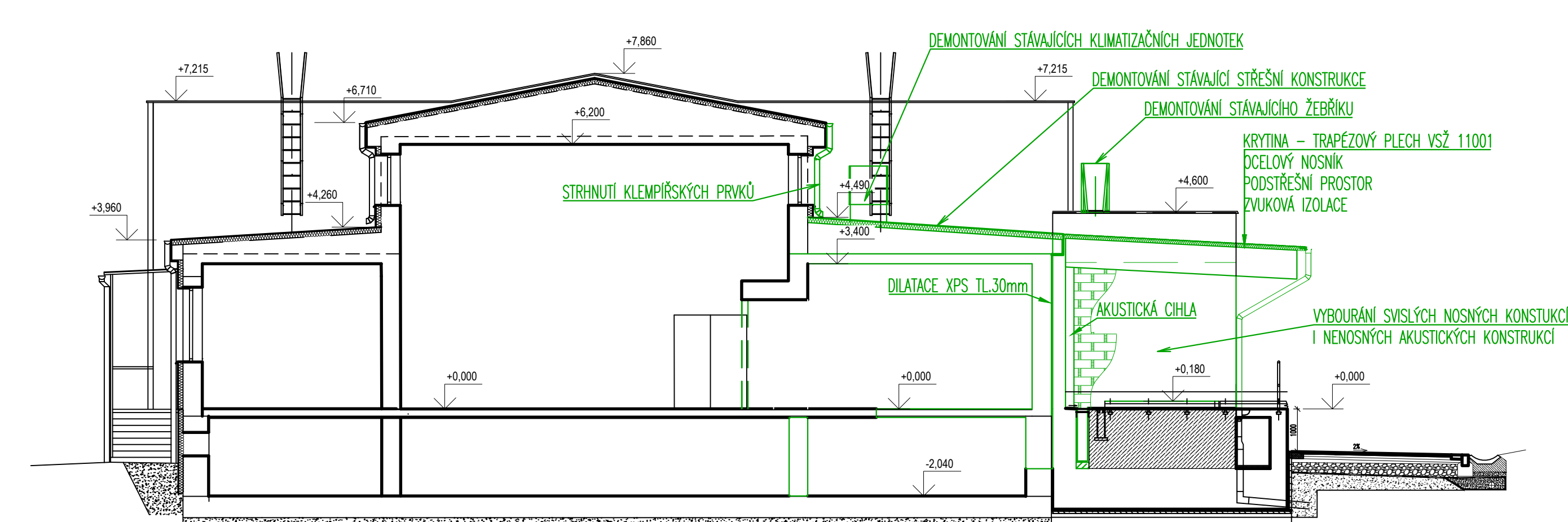
POHLED P3



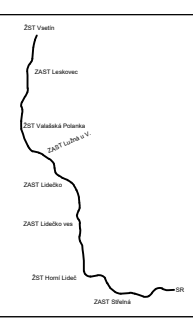


POHLED P4



ŘEZ A-A'



 <div>EVROPSKÁ UNIE Evropské strukturální a investiční fondy Operační program Doprava</div>		 <div>Ministerstvo dopravy Státní fond dopravní infrastruktury</div>	
Jiná ověření:		Paré:	
Orientační schéma: 		Razítko oprávněné osoby:	
Revize:		Datum:	
000		29.1.2023	
Popis:		Kontroloval:	
Definitivní odevzdání dokumentace		Ing. Martin Kubečka	
Stavebník/Investor:		Správa železnic, státní organizace	
Adresa:		Dlážděná 1003/7, 110 00 Praha 1	
Zástupce investora:		Stavební správa východ	
Adresa:		Nerudova 773/1, 779 00 Olomouc	
Zhotovitel díla:		SUDOP Brno, spol. s r. o.	
Adresa:		Kounicova 688/26, 611 36 Brno	
Kontakt:		T: +420 972 625 804 E: sudop@sudop-brno.cz	
Zhotovitel objektu:		Dopravní projektování, spol. s r. o.	
Adresa:		28. října 3388/111, 702 00 Moravská Ostrava	
Kontakt:		T: +420 595 155 011 E: ostrava@dopravniprojektovani.cz	
Hlavní projektant (HIP):		Ing. Jiří Pelc	
Specialista:		Ing. Martin Kubečka	
Název stavby/akce:		Státní hranice Slovenská republika (Střelná) – Vsetín (mimo) - konverze	
Označení investora:		S621800296	
Označení zhotovitele:		21097-01-0922	
Název části:		Napájecí stanice - stavební část	
Označení části:		D.2.3.2	
Název objektu/dílní části:		TNS Střelná, stavební úpravy provozní budovy	
Označení objektu/komplexu:		SO 08-82-01	
Název přílohy:		Pohledy, řez bourací práce	
Číslo přílohy:		2. 003	
Odpovědný projektant:		Zpracovatel přílohy:	
Ing. Martin Kubečka		Ing. Veronika Černošková	
Měřítko:		1:100, 1:150	
Formáty:		8xA4	
Kraj:		Katastrální území:	
Zlínský		viz část A. dokumentace	
TUDU:		viz část A. dokumentace	
Smluvní datum zpracování:		29.01.2023	
Označení investora:		Stupeň dokumentace:	
S 6 2 1 8 0 0 2 9 6		D 2 3 2 X	
Objekt:		Příloha:	
S 0 0 8 8 2 0 1		X X - 2 - 0 0 3 - 0 0 0	